



Wie sorteert, creëert

Renewi EcoSmart: Duurzaam afvalbeheer

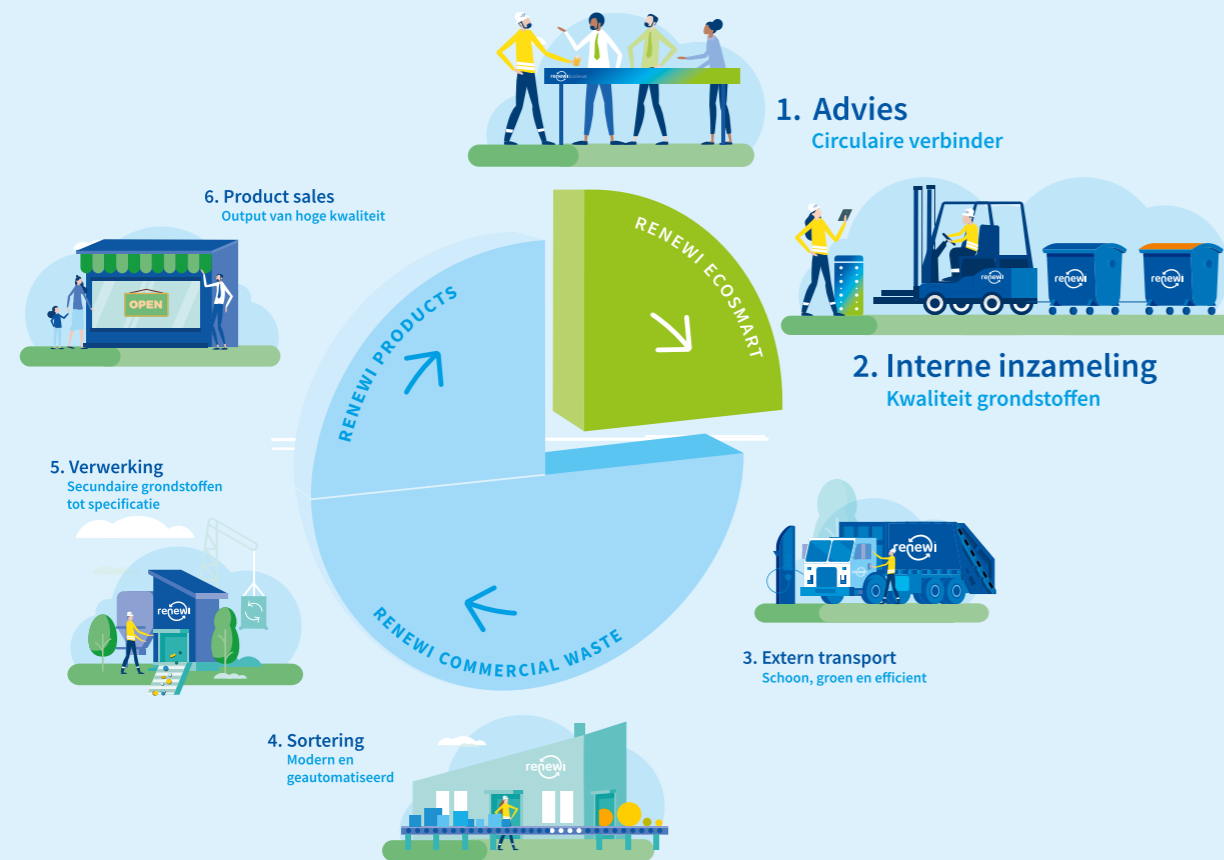




Renewi EcoSmart is dé circulaire verbinder die organisaties ondersteunt bij het behalen van duurzaamheidsdoelstellingen.

Inhoud

Over Renewi EcoSmart	4
Waarom is afvalmanagement belangrijk?	6
Onze werkwijze: stap voor stap	8
Voor wie?	12
Are you CSRD ready?	14



Over Renewi EcoSmart

Renewi EcoSmart biedt innovatieve en duurzame afvalbeheeroplossingen die bedrijven helpen hun milieudoelstellingen te bereiken, en bij te dragen aan een circulaire economie. Als onderdeel van Renewi, een toonaangevend waste-to-productbedrijf, zijn wij de eerste schakel in de circulaire keten. Wij helpen organisaties hun doelstellingen op het gebied van circulariteit, CO₂-besparingen en Zero Waste te realiseren door integraal afval- en grondstoffenmanagement te bieden. Het resultaat? Afvalvrije werkplekken, gebouwen en openbare ruimtes. Hiermee leveren we, samen met onze klanten, een concrete en zichtbare bijdrage aan de circulaire economie, aan een wereld waarin afval niet bestaat.

Renewi EcoSmart is dé circulaire verbinder die organisaties ondersteunt bij het behalen van duurzaamheidsdoelstellingen. Met onze expertise in advies en uitvoering realiseren we concrete resultaten door:

1. Herinrichting van inkoop- en facilitaire processen:

We optimaliseren deze processen voor een duurzamere aanpak.

2. Duurzame gedragsverandering: We stimuleren medewerkers om actief bij te dragen aan duurzame gewoonten.

3. Microdata voor macro management informatie:

We verzamelen en analyseren gegevens om strategische beslissingen te ondersteunen en de voortgang te monitoren.

“We bieden een afvalvrije werkomgeving, waarbij het afval wordt omgezet in waardevolle grondstoffen”

Waarom is afvalmanagement belangrijk?

Afvalmanagement is belangrijk vanwege de volgende redenen:



- 1. Grondstoffenschaarste:** Effectief afvalbeheer bevordert recycling en hergebruik, wat de vraag naar nieuwe grondstoffen vermindert en de druk op natuurlijke hulpbronnen verlicht.
- 2. Afvalvermindering:** Door de totale hoeveelheid afval te reduceren beschermen we niet alleen het milieu, maar besparen we ook kosten voor verwijdering.
- 3. Vermindering van broeikasgasemissies:** De inzameling en verwerking van restafval heeft de hoogste CO₂-uitstoot per ton, terwijl de CO₂-uitstoot van bijv. papier/karton of glas 60% tot 85% lager is. Door goed aan de bron te scheiden, kan de totale CO₂-uitstoot van het afval fors gereduceerd worden.
- 4. Bewustwording:** Goed afvalmanagement stimuleert duurzaamheid en milieubewust gedrag uw medewerkers, wat leidt tot duurzamere levensstijlen.
- 5. Economische voordelen:** Het goed aan de bron scheiden kan kostenbesparingen opleveren. Zo verstrekt Verpact subsidies op bron gescheiden PD en glas en is papier/karton een opbrengstenstroom.

Samengevat is afvalmanagement cruciaal voor duurzaamheid, het sluiten van materiaalkringlopen en het verminderen van van klimaatimpact.

En wat levert het op?

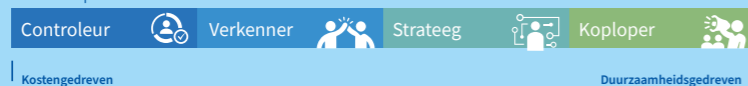
Afvalmanagement levert het volgende op:

- 1. Besparingen:** reductie van de totale hoeveelheid afval en verlaging van afvalkosten
- 2. 100% Compliant:** naleving van alle relevante wet- en regelgeving, zoals het Landelijk afvalbeheerplan
- 3. Duurzaamheid:** betrouwbare data voor uw CSRD rapportage, minder CO₂-uitstoot in scope 3 (waste generated in operations) en hogere circulariteit (ESRS E5)
- 4. Zorgeloos afvalbeheer:** volledige ontzorging op het gebied van afvalbeheer
- 5. Representatieve werkomgeving:** een schone, veilige en representatieve werkomgeving





*Klantprofielen



Onze werkwijze, stap voor stap

Roadmap voor Duurzaam Afvalbeheer: Van Intake tot Implementatie

Met behulp van de roadmap bieden wij zowel mogelijkheden voor volledige ontzorging als gerichte begeleiding die precies aansluit bij de specifieke behoeften en duurzaamheidsdoelstellingen. Vanuit verschillende profielen wordt een integrale oplossing geboden voor:

- Scheiden, recyclen en hoogwaardig hergebruiken van afval
- Volledige logistiek en verwerking van de afvalstromen
- Gedragsverandering van personeel en bezoekers
- Voldoen aan de geldende wet- en regelgeving

Van volledige ontzorging tot specifieke behoeften om duurzaamheidsdoelstellingen te behalen

Intake

In de intake worden de (bestaande) doelstellingen en behoeften in kaart gebracht. Samen met de huidige afvalstatus (afvalgewichten, afvalstromen, recycling rate en CO₂-uitstoot) vormt dit het profiel van de klant.

Voorstel

Het voorstel wordt gebaseerd op het profiel en geeft de ambitie en de intensiteit van de doelstellingen en dienstverlening weer. Zo focust een Controleur op het op orde hebben van de basis en quick wins, de Verkenner op stapsgewijze verbeteringen voor duurzaam afvalbeheer, de Strateeg op integraal en toekomstbestendig afvalbeheer en de Koploper op testen en sturen van nieuwe afvalontwikkelingen.

Uitvoer

De uitvoer omvat de implementatie van de dienstverlening en de terugkoppeling van het effect op de CO₂-uitstoot, recycling percentage en afvalkosten. Wanneer de dienstverlening is uitgevoerd, kunnen de fases herstart worden ter verdere optimalisatie.

Hoe doen we dat?



Controleur

We optimaliseren afvalbeheer op korte termijn en vermindert milieubelasting met minimale investeringen. Perfect voor organisaties die snel willen scoren zonder groot budget.



Verkenner

We bieden gerichte, haalbare stappen om duurzaamheidsdoelen te bereiken. We voorzien in kennis en ervaring om afvalbeheer geleidelijk te optimaliseren. Ideaal voor organisaties die stap voor stap vooruit willen.



Strateeg

We geven inzicht in huidige afvalstromen en helpt optimalisatiekansen te identificeren. Ideaal voor organisaties die een strategisch plan willen voor langdurige duurzaamheid en naleving van toekomstige regelgeving.



Koploper

Onze geavanceerde oplossingen helpen bij totale afvalbeheeroptimalisatie, ketenbetrokkenheid en het realiseren van een lange termijn duurzaamheidsvisie. Perfect voor organisaties die koploper willen zijn in duurzaamheid.





Voor welke doelgroep is Renewi EcoSmart interessant?

Renewi EcoSmart richt zich op diverse doelgroepen die streven naar duurzame afvaloplossingen en efficiënter afvalbeheer

“Voor iedere branche hebben wij passende mogelijkheden”



Kantoren

Kantoren willen vaak een efficiënter en duurzamer afvalbeheer, kostenbesparing, een schonere werkomgeving en een positief imago op het gebied van maatschappelijk verantwoord ondernemen (MVO).



Industrieën

Sectoren zoals de bouw, productie, en retail die behoefte hebben aan innovatieve recycling- en afvalbeheersystemen.



Onderwijsinstellingen

Scholen en universiteiten die duurzaamheidsinitiatieven willen integreren in hun curricula en campusactiviteiten.



Zorginstellingen

Ziekenhuizen en klinieken die verantwoord willen omgaan met medische en ander speciaal afval.

Met onze oplossingen ondersteunen we deze doelgroepen bij het bereiken van hun duurzaamheidsdoelen en het verbeteren van hun afvalbeheerprocessen.

CSRD-ready met Renewi EcoSmart

Met afval kun je morgen al beginnen!

CO₂-uitstootcijfers

Om uw afval te rapporteren volgens de CSRD-richtlijn, heeft u van ons cijfers nodig over de CO₂-uitstoot per afvalstroom. Hierbij gaat het om de CO₂-uitstoot die daadwerkelijk vrijkomt bij het inzamelen en verwerken van uw afval. Daarom heeft Renewi EcoSmart de daadwerkelijke CO₂-uitstoot van de 30 meest voorkomende afvalstromen laten berekenen door TNO. Dit is een onafhankelijke Nederlandse organisatie voor toegepast natuurwetenschappelijk onderzoek. Dit betekent dat u verzekerd bent van objectief berekende- en wetenschappelijk onderbouwde CO₂-data, specifiek voor de activiteiten van Renewi EcoSmart en onze ketenpartners.

Recyclingpercentages

Renewi EcoSmart rapporteert al langer over de recyclingpercentages per afvalstroom. We kijken dan naar de bestemming van ons afval wanneer het de organisatie weer verlaat. Voor ESRS E5 (Materiaalgebruik en circulaire economie) is dit niet voldoende. Om de nieuwe berekeningen ook op een transparante en objectieve manier te doen, heeft Renewi EcoSmart Royal HaskoningDHV in de arm genomen. Zij helpen om tot een circulariteitsbepaling te komen per afvalstroom. Dus hoe circulair is een grondstof als je naar de hele keten kijkt. Deze nieuwe cijfers worden verwerkt in onze klantrapportage.



Klaar om samen met ons het verschil te maken?

Neem vandaag nog contact met ons op voor een
vrijblijvend adviesgesprek. Samen vooruit in circulariteit.



+31 40 7514600
www.ecosmart.eu

